



EINFACH. ZÜGIG.
INFORMIERT

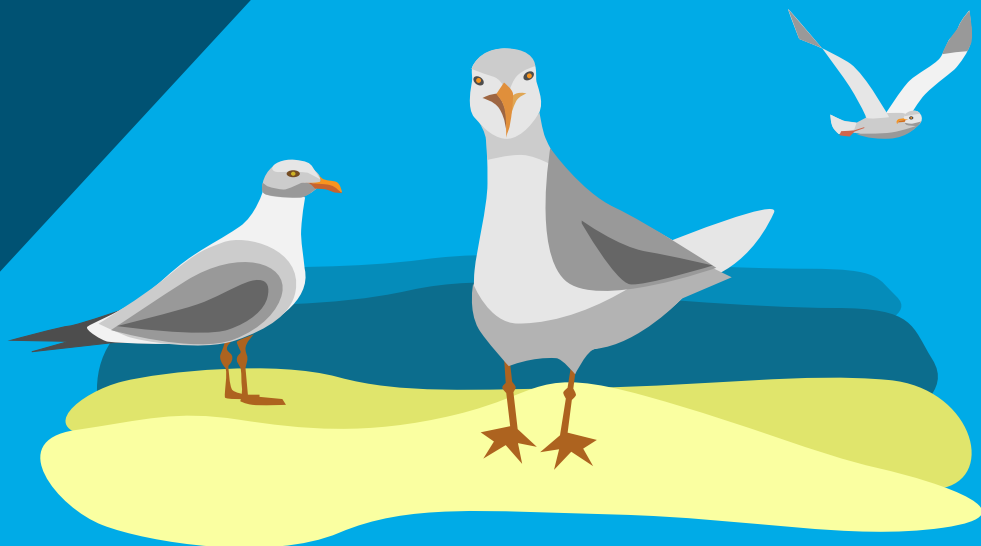
AUSGABE 27 | NOVEMBER 2020

**WestfalenBahn**
Ein abellio Unternehmen

ZU DEN LÖWEN?



ODER ZU DEN MÖWEN?



Mit der WestfalenBahn geht beides! Egal, ob in die **historische Altstadt in Braunschweig** oder an die **ostfriesische Küste** – wir bringen Sie hin. Schnell, bequem und klimaschonend. Da freut sich auch das Wattenmeer!

www.westfalenbahn.de

WestfalenBahn
Ein abellio Unternehmen

Liebe Fahrgäste,

dieser Winter hat es in sich: Am Ende eines ohnehin schon anstrengenden Jahres fordert er uns noch einmal so richtig heraus. Welchen Spielraum lassen die Einschränkungen, die zum Schutz der Gesundheit wieder verstärkt werden mussten? Wir von der WestfalenBahn sind stolz auf das Vertrauen, das Sie uns als Fahrgäste in den vergangenen Monaten geschenkt haben – in der Phase des „Lockdowns“ ebenso wie in den entspannteren Sommermonaten. Sie beweisen mit jeder Fahrt im Öffentlichen Nahverkehr, dass Umwelt- und Gesundheitsschutz keine Gegensätze sind. Dafür danken wir ganz herzlich und möchten Ihnen weiterhin die gewohnte Verlässlichkeit bieten. Gemeinsam schaffen wir es, sicher durch den Alltag zu kommen und auch diesem ungewöhnlichen Winter kleine Freuden abzugewinnen!

Dafür haben wir in dieser Ausgabe wieder Informationen und Anregungen für die kalte Jahreszeit für Sie zusammengestellt.

Schauen Sie sich mal an, was die WestfalenBahn für ein besseres WLAN und das Wohlbefinden in ihren Zügen tut, welche Vorteile sie jungen Sportlern bietet und was sich am Fahrplan zum jährlichen Fahrplanwechsel im Dezember geändert hat.

Mit der vergangenen Fahrgast-Kampagne machten wir Mut zur Freizeitgestaltung per Bahn auch in schwieriger Zeit.

Die meisten Weihnachtsmärkte in der Region fallen in diesem Jahr aus. Für vorweihnachtliche Freuden sorgt daher die WestfalenBahn mit einem großen Online-Gewinnspiel.

Auf Seite 7 stellen wir das neue Maskottchen der WestfalenBahn vor – noch hat es keinen griffigen Namen. Helfen Sie mit, einen zu finden! Das blaue Pferd mit den grünen Locken will zum Lächeln bringen – typisch WestfalenBahn eben.

Lehnen Sie sich lächelnd zurück und vertrauen Sie sich uns an: Wer WestfalenBahn fährt, macht alles richtig – für die Umwelt, die eigene Sicherheit und eine entspannte Reise. Kommen Sie gesund durch den Winter und – bleiben Sie mobil!

Ihr Thomas Kopp
Geschäftsführer
WestfalenBahn GmbH

Ihre Birgit Pauluschat
Marketingleiterin
WestfalenBahn GmbH



Alle Jahre wieder
Neuerungen zum Fahrplanwechsel im Dezember



Am 13. Dezember 2020 ist großer Fahrplanwechsel bei allen Eisenbahnverkehrsunternehmen.

Auf den RE-Linien der WestfalenBahn (RE 15, RE 60/70) wird es nur geringe Fahrzeitanpassungen im Minutenbereich für die Fahrgäste geben.



Alle Informationen zum Fahrplanangebot der WestfalenBahn erhalten Sie unter westfalenbahn.de, telefonisch unter 0521 557777-55, im WestfalenBahn KundenCenter in Bielefeld (Herbert-Hinnendahl-Straße 23 gegenüber dem Hauptbahnhof) oder über die Auskunftssysteme der Deutschen Bahn.

**ART gegen Unart
Fair reisen humorvoll verpackt**

Im NRW-Nahverkehr auf der Schiene treffen täglich 2,4 Millionen Menschen aufeinander. Bei aller Unterschiedlichkeit haben die Fahrgäste ein gemeinsames Interesse: entspannt und komfortabel von A nach B zu reisen. Doch was für den einen komfortabel ist, kann für den anderen unangenehm oder sogar belästigend sein. Gegenseitige Rücksichtnahme macht die Bahnfahrt sehr viel angenehmer. Eigentlich weiß man das ja. Für notorisch Vergessliche verteilt die WestfalenBahn nun Hilfsmittel auf Karton: Der bekannte Karikaturist Til Mette, gebürtiger Bielefelder, hat für die WestfalenBahn die zehn „beliebtesten“ Unarten beim Pendeln karikiert, ART gegen Unart eben. Schmunzeln ist durchaus erwünscht! #MitRücksichtUnterwegs



MÜLL?
MÜLLER, THOMAS MÜLLER!

**Schnelleres WLAN
in der WestfalenBahn**

Über 1,3 Millionen Euro haben die Auftraggeber der WestfalenBahn investiert, um den Fahrgästen in den Zügen schnelleres WLAN zu bieten. Das Geld stammt von der Landesnahverkehrsgesellschaft Niedersachsen (LNVG), dem Nahverkehr Westfalen-Lippe (NWL), der Region Hannover und dem Regionalverband Großraum Braunschweig. Die WestfalenBahn selbst hat sich mit rund 150.000 Euro beteiligt.

Mit diesem Projekt modernisiert die WestfalenBahn das bisherige WLAN-Angebot für ihre Fahrgäste auf zwei wichtigen Strecken. Das kostenlose WLAN erhöht nicht nur die Aufenthaltsqualität, sondern erleichtert auch die individuelle Planung von Anschlussverbindungen und bietet eine Verbesserung der Fahrgastinformation bei Störungen infrastruktureller und betrieblicher Art.

Technische Fakten: Mit jeweils zwölf Access-Points (WLAN-Zugangspunkte) in den Doppelstockzügen (RE60/70), sowie vier Access-Points in den FLIRT³-Triebzügen (RE15) bietet die WestfalenBahn ihren Fahrgästen zuverlässiges Internet aus drei Mobilfunknetzen. Mit konstanten Geschwindigkeiten im LTE-Bereich können die Fahrgäste täglich auf ein Datenvolumen von einem Gigabyte zugreifen – soweit die Netzabdeckung entlang der Strecken dies zulässt.

Das neue WLAN-Angebot steht den Kunden ab sofort kostenlos zur Verfügung.

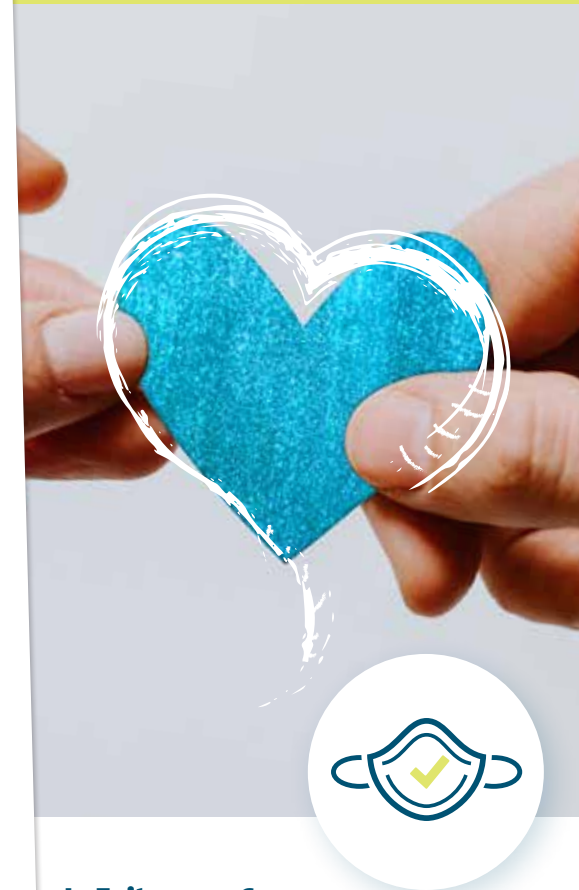


**Neu: JugendSportTicket (JuSpot)
Emsland eingeführt**

Am 1. August 2020 wurde das JugendSportTicket Emsland, kurz JuSpot, in Kooperation mit dem Kreissportbund Emsland e.V. sowie dem Jugendleistungszentrum Meppen eingeführt. Der Gedanke dahinter – die Mobilität der Sportjugend in den Gemeinden zu fördern. Kinder und Jugendliche mit Zugehörigkeit zum JLZ Meppen und/oder dem KSB können für nur 15 Euro im Monat die Züge der WestfalenBahn an Wochentagen sowie Wochenenden und Feiertagen für ihre Fahrten zu den Sportstätten, Wettkampforten und Sportvereinen im Emsland nutzen. Für die Eltern bedeutet dies, dass je nach Infrastruktur auf lange Fahrten mit dem PKW verzichtet werden kann.



Mehr Info zum JuSpot gibt es auf westfalenbahn.de oder telefonisch unter **0521 57777-55**.



**In Zeiten von Corona
Sicherheit in Bus und Bahn**

Bereits seit dem 27. April 2020 schreibt die Coronaschutzverordnung vor, dass in Bus und Bahn eine Mund-und-Nasen-Bedeckung getragen werden muss. Und seit dem 12. August müssen Fahrgäste im NRW-Nahverkehr, die keine Mund-Nasen-Bedeckung tragen, ein Bußgeld in Höhe von 150 Euro zahlen – und das ohne vorherige Ermahnung. Im Nahverkehr Niedersachsen sind es 100 – 150 Euro. Natürlich wäre es schön, wenn kein einziges Bußgeld erhoben würde. Deshalb gilt auch weiterhin: Der ÖPNV ist mit Blick auf Corona ein sicheres Verkehrsmittel, wenn alle sich an die Regeln halten!

Übrigens: Das Tragen einer Mund-Nasen-Bedeckung gilt nicht nur in Bussen und Bahnen, sondern ebenso in Bahnhöfen, an Bahnsteigen und Haltestellen. **Wir sagen Danke!**





FREIZEITREISENDE, NATUR- UND KUNSTLIEBHABER, ENTDECKER ODER ERHOLUNGSSUCHENDE AUFGEPASST!

Fahrgast-Kampagne mit Tipps zu regionalen Freizeit- und Reisezielen für die Zeit nach dem Lockdown

Ob zu PICASSO nach Münster oder zu OTTO nach Emden, zu den LÖWEN nach Braunschweig oder zu den MÖWEN nach Borkum, zu den ZWERGEN ins Miniaturland Leer oder zu den RIESEN der Meyer Werft, an die OKER zur Paddeltour oder an den YUKON direkt im Zoo Hannover: wir von der WestfalenBahn haben uns tolle Ideen für Freizeittipps entlang unserer Strecken ausgedacht. Gerade hatten die Fahrgäste neues Vertrauen zum Bahnfahren unter Infektionsschutzbedingungen gefasst, fühlten sich mit Maskenpflicht und dem Hygienekonzept der WestfalenBahn in unseren Zügen gut aufgehoben und entwickelten wieder Spaß am Bahnfahren. In einer Zeit, in der viele auf Fernreisen verzichten, wollten wir mit unserer Fahrgastkampagne Appetit auf Freizeitziele in der eigenen Region machen – alle komfortabel erreichbar mit unseren sicheren und klimafreundlichen Zügen.

Aber das Virus machte vorerst wieder einen Strich durch die Rechnung: Museen und Zoos sind in diesen

Wochen geschlossen, andere Freizeiteinrichtungen ebenso. **Aufgeschoben, nicht aufgehoben...** Wenn wir zuhause bleiben, Freizeitkontakte vorübergehend stärker wieder einschränken, bekommen wir das gemeinsam hoffentlich bald wieder hin.

Und freuen Sie sich schon jetzt darauf, dann mit der WestfalenBahn auf Entdeckungstour zu gehen: Ob Eisenbahn-Ersties oder SPNV-affine Einsteiger – wir haben konkrete Strecken und attraktive Reiseziele zusammengetragen, bei denen für jeden etwas dabei ist.

Und wenn Sie noch mehr Freizeit- und Reiseziele suchen, dann schauen Sie doch in unseren beliebten Freizeitführer „Zwischenstopp“. Dort finden Sie auf mehr als 100 Seiten Reisetipps zu den Rubriken Städte-reisen, Kultur, Aktivitäten, Natur und Kulinarisches.

Auf Anfrage senden wir Ihnen gerne ihr kostenloses Exemplar zu. Sie erreichen uns per E-Mail (info@westfalenbahn.de) oder telefonisch unter 0521 57777-55.

Gewinnspiel, 1. Preis:
Familienbesuch im LEGOLAND Discovery Centre Oberhausen oder im Movie Park Germany mit Übernachtung und Eintritt

Geburtstag 15. Oktober 2020
Geboren in Bielefeld
Zuständigkeiten Maskottchen, Botschafter, Helferlein, treuer Begleiter, kleiner Alltagsheld



NAME:

MASKOTTCHEN SUCHT NAMEN

Es springt einen wortwörtlich an – das Ross im Logo der WestfalenBahn, Symbol für Westfalen ebenso wie für Niedersachsen, die beiden Regionen, in denen wir unterwegs sind. Was braucht man noch ein Maskottchen, wenn man solch ein bekanntes Markenzeichen hat?

Ganz einfach: ein Wappentier ist dominant – perfekt, überlegen, vorpreschend. Das passt schon, was unsere Technik und unser Knowhow angeht. Aber zur WestfalenBahn gehört mehr: die Nähe zu den Menschen, die wir auf dem Weg zur Arbeit und in der Freizeit begleiten. Wir mögen unsere Fahrgäste und möchten uns so auch zeigen: nicht „vom hohen Ross“ aus, sondern als treue Begleiter.

Also haben wir unser blaues Westfalenpferd mal ganz neu interpretiert, als pffiffiges Maskottchen mit grüner Lockenmähne. Das springlebendige „Wappentier“ der WestfalenBahn wird Ihnen künftig überall treu den Weg weisen: auf Plakaten, im Kundenmagazin, bei Aktionen – immer da, wo die WestfalenBahn auf Wiedererkennung setzt. Und weil unser kleiner Botschafter einfach zum knuddeln ist, gibt es ihn ab sofort auch als Plüschtier.

Einziges Problem: Das gelockte Knuddeltier hat noch keinen Namen. „WestfalenBahn-Pferd“? Wie tristlos! Vielleicht fällt Ihnen/Euch da etwas Originelleres ein? Für den besten Vorschlag gibt es für den Gewinner und zwei Begleitpersonen wahlweise einen Familienbesuch im LEGOLAND Discovery Center Oberhausen oder im Movie Park Germany in Bottrop, jeweils mit Übernachtung und Eintritt. Auch auf die Zweit- und Drittplatzierten sowie die zehn schnellsten Einsender wartet eine Überraschung.

Interessiert? Dann freuen wir uns über Namensvorschläge an marketing@westfalenbahn.de – Betreff „Gewinnspiel Maskottchen“, vollständigen Namen und Anschrift nicht vergessen! Aus allen Vorschlägen, die bis zum 01.02.2021 eintreffen, wählt eine Jury den treffendsten Name für unser Maskottchen aus. Wir sind gespannt!

Tipp: Den nebenstehenden QR-Code scannen, um eine mit Empfängeradresse und Betreff vorausgefüllte E-Mail zu öffnen.





SCHOKO-BISCOTTI

Zutaten für
ca. 15 Biscotti:

Zubereitungszeit: etwa 40 Minuten
Backzeit: etwa 45 Minuten

- 190g Mehl
- 40g Kakaopulver
- 1 TL Backpulver
- 1/2 TL Salz
- 55g Butter
- 150g Zucker
- 2 Eier
- 120g Mandeln,
ohne Schale, geröstet
- 80g Zartbitterschokolade, gehackt

Kuvertüre zur Dekoration

Ein Backblech mit Backpapier auslegen. Den Ofen auf 180° C vorheizen.
Mehl, Kakao, Backpulver und Salz mischen und beiseite stellen. Butter und Zucker schaumig schlagen. Eier einzeln unterrühren – jedes Ei für etwa 30 Sekunden. Nach und nach zur Mehlmischung hinzugeben, bis ein glatter Teig entsteht. Dann die Mandeln und Schokostücke unterheben. Teig zu einem 30 cm langen und ca. 7 cm breiten "halben Holzstamm" formen und für 25 - 30 Min. backen, bis der Teig an der Oberfläche braun wird und zu reißen beginnt. Aus dem Ofen nehmen und etwa 10 Min. abkühlen lassen.
Stamm in 1,5 cm dicke Scheiben schneiden und mit der Schnittfläche nach oben auf das Backblech legen. Von beiden Seiten erneut jeweils 5 - 8 Min. backen. Abkühlen lassen.
Kuvertüre über einem Wasserbad schmelzen, die Biscotti bis zur Hälfte eintunken und auf Backpapier trocknen lassen.

Kuchen, Torten, Eintöpfe, Sonntagsbraten – Senden Sie uns Ihr Rezept an info@westfalenbahn.de und finden Sie es in einer der nächsten Ausgaben wieder! Ihr Rezept könnte dann demnächst auch im großen **WestfalenBahn-Kochbuch** stehen!

Rätseln und gewinnen. Das WestfalenBahn-Gewinnspiel

Rätselnd unterwegs

Kommen Sie mit der WestfalenBahn zügig und entspannt durch die Region! Für den Zeitvertreib während der Fahrt in unseren Zügen finden Sie auch in dieser Ausgabe wieder ein Kreuzworträtsel.

Dieses Mal zu gewinnen:

- 1. Preis** Shoppingbag von Reistentel
- 2. Preis** Hochwertiges Reisebeutel-Set der Serie „In-Luggage“ von ALife Design
- 3. Preis** 2 x 2 Gutscheine für das Bünting Teemuseum in Leer

Die Teilnahme kann per E-Mail an gewinnspiel@westfalenbahn.de oder auf dem Postweg erfolgen: WestfalenBahn GmbH, Zimmerstraße 8, 33602 Bielefeld. Nennen Sie uns das Lösungswort bzw. senden Sie uns dieses auf einer Postkarte zu.

Einsendeschluss: 31. Januar 2021

Das Lösungswort lautet: 

Die Gewinner unseres Frühlingsgewinnspiels der Ausgabe 26/Frühjahr 2020:

- 1. Preis** Die Städtereise für zwei ging an G. Berg aus Stadthagen.
- 2. Preis** Eine Tageskarte für den Erlebnis-Zoo Hannover erhielt A. Klingenberg aus Lingen.
- 3. Preis** Ein Reisegutschein der WestfalenBahn ging an J. Osterhold, Lingen.
- 4. Preis** Die Fahrradtasche von Vaude erhielt M. Kage aus Bielefeld.

Teilnahmebedingungen: Teilnahme ab 18 Jahren. Es entscheidet das Los. Eine Barauszahlung ist nicht möglich. Der Rechtsweg ist ausgeschlossen. Die WestfalenBahn GmbH (WFB) behält sich das Recht vor, das Gewinnspiel zu jedem Zeitpunkt ohne Vorankündigung zu beenden, wenn aus technischen oder rechtlichen Gründen eine ordnungsgemäße Durchführung nicht gewährleistet werden kann. Mitarbeiterinnen und Mitarbeiter der WFB sowie ihre Angehörigen sind von der Teilnahme ausgeschlossen. Die WFB verarbeitet als Verantwortliche die personenbezogenen Daten der Teilnehmer ausschließlich für die Durchführung und Abwicklung des Gewinnspiels. Personenbezogene Daten werden nicht an Dritte weitergegeben. Die Gewinner werden schriftlich benachrichtigt. Im Fall des Gewinns akzeptiert der Teilnehmer, dass sein Vorname, Nachname und Wohnort von der WFB im Kundenmagazin veröffentlicht werden. Die Teilnahme am Gewinnspiel ist freiwillig und kann jederzeit widerrufen werden. **Teilnahme über Dritte, wie z. B. Gewinnspielagenturen, ist nicht gestattet.** Weitere Informationen zum Datenschutz finden Sie unter westfalenbahn.de/datenschutz.

Dringlichkeitsvermerk	alles, alle zusammen	Zupf-instrument, Lyra	Front, Fassade	bemaltes Hühnerprodukt	Wurf-, Sportgerät	französische Großstadt
→			1	Schmuckstein		
					die dort	
zwei Nebenflüsse der Oder						
Anrede und Titel in Großbritannien				Fluss durch Lissabon	8	
sich schämen (sich ...)						
				besitzanzeigendes Fürwort	abgeneigt, lustlos	kroatische Insel
Gedichtzeile		Meeres-säugetier		Schuhformer, Schuhspanner		
Farb-, Arzneigrundstoff						Ringel-, Saugwurm
süd-amerikanischer Tee		2		Internet, WWW (Kurz-wort)	4	
→						Nadel-loch
ge-mustert	Binnen-staat in Ostafrika		Dunst über Groß-städten	Papst-name		
früheres Pariser Gefängnis						
Laub-baum, Rüster					Frau, die ein frem-des Kind stillt	griechi-sche Friedens-göttin
Festung im Mittel-alter		asia-tischer Halbeseel				
→				Gegen-stand e. Dichtung (franz.)	sich von jmdm. distanzieren	poetisch: Getränk
oberhalb		giftiges Halb-metall	elegant; gewitzt (engl.)			
Abkür-zung für Direktor						5
→				9	klein-licher Mensch	Kuh-antilope
veraltet: Lärm, Unruhe	unzu-gänglich machen					
nord-deutsch für Ried, Schilf					6	Bruder Jakobs im A. T.
→						geistl. Lehrer des Hinduismus
				schmal; begrenzt		luft-förmiger Stoff
Haustier		Extrakt; Textaus-schnitt				
→				Zeitalter		
spitzer Pflanzen-teil		deut-sches Mittel-gebirge				3



Jetzt mitmachen & tolle Preise gewinnen!
www.gewinnspiel.westfalenbahn.de

FRÖHLICHES
 GEWINNEN
 ZUR
 Weihnachtszeit

Auch der Online-Adventskalender der WestfalenBahn verspricht wieder jede Menge Überraschungen – Türchen für Türchen!

LIEBE KINDER,

eine neue Ausgabe unseres Magazins bedeutet auch wieder eine neue Seite für Euch zum Zeitvertreib. Wenn Ihr Lust habt, etwas zu gewinnen, dann schickt uns ein Foto dieser von Euch ausgefüllten Seite an marketing@westfalenbahn.de. Ihr könnt Euch dann über eine kleine Überraschung freuen! Viel Spaß beim Ausmalen, Tüfteln und Suchen wünscht Euch Eure WestfalenBahn



ZUM WÜNSCHEN IST MAN NIE ZU GROSS!

Vergessen Sie nicht, sich im Advent auch selbst überraschen zu lassen! Die WestfalenBahn bietet Ihnen mit gleich zwei Aktionen Gelegenheit dazu.

Da ist einmal der beliebte **Online-Adventskalender**: Tag für Tag können Sie dort von unterwegs (dank WLAN in den Zügen) oder Zuhause aus nachschauen, was wir hinter den digitalen Türchen für Sie versteckt haben. Es wartet 24-mal die Chance auf ein kleines Adventsgeschenk. Die Namen der Gewinner werden täglich veröffentlicht. Zum Online-Adventskalender gelangen Sie unter www.westfalenbahn.de.

Und damit nicht genug: Mit etwas Glück legt Ihnen die WestfalenBahn auch noch ein hochwertiges Geschenk unter den Tannenbaum. Denn beim **WestfalenBahn-Weihnachtsgewinnspiel** winken tolle Preise: Ein langes Wochenende zu zweit auf Borkum gehört dazu, ein Smartphone, ein Kaffeevollautomat von Melitta, eine Smeg-Küchenmaschine und ein professionelles Fotoshooting für die ganze Familie. Besonderer Clou der Aktion: Niemand geht leer aus! Jedem Teilnehmer wird automatisch nach Anmeldung auf der Aktionsseite ein 10€-Rabatt-Gutschein vom Fotoservice Pixum zugeschickt. Also: Einfach unter www.gewinnspiel.westfalenbahn.de das Kontaktformular ausfüllen und damit am Gewinnspiel teilnehmen! Die Auslosung erfolgt rechtzeitig vorm Fest.

BUCHSTABENSALAT

Hier haben wir, waagrecht und senkrecht, sieben weitere Worte versteckt, die uns auf den Winter einstimmen. Kannst Du alle finden?

S	C	H	L	I	T	T	E	N	F	A	H	R	T	A	S	R	O	P	E	L	A	S	M
C	H	R	I	K	R	O	N	R	S	C	H	L	U	F	G	A	C	V	O	E	B	S	U
T	S	C	H	N	E	E	B	A	L	L	S	C	H	L	A	C	H	T	U	B	E	N	E
A	A	U	G	O	S	S	D	K	S	C	H	N	E	Z	A	M	K	A	N	K	A	Z	T
S	K	A	F	T	E	I	S	C	H	H	A	N	D	S	C	H	U	H	N	U	E	E	Z
O	A	H	L	M	I	E	S	E	A	B	E	N	F	E	I	R	T	N	M	C	T	Z	E
M	K	D	W	I	N	T	E	R	Z	E	I	T	X	K	R	I	P	E	P	H	A	L	J
L	A	I	X	N	U	S	D	T	M	J	L	P	U	L	L	D	I	E	S	E	K	T	F
A	O	S	D	O	R	T	Z	M	T	A	N	N	E	N	B	A	U	M	N	N	L	L	N

SUCHBILD

In das rechte Bild haben sich zehn Fehler eingeschlichen. Kannst Du alle finden?



Hinter den Kulissen

Kurz erklärt: Digitale Fahrgastinformation

Wie komme ich von A nach B? Welches Ticket brauche ich für meine Fahrt? Und ist mein Zug heute auch pünktlich? Bus- und Bahnkunden können für ihre Fahrtenplanung verschiedene digitale Services nutzen. Wir geben einen Überblick zur Fahrgastinformation.

Ob eine Ausflugsfahrt mit zehn Personen oder die tägliche Pendelstrecke zwischen Wohn- und Arbeitsort: Immer mehr Bus- und Bahnkunden nutzen die digitalen Auskunftsmidien, um ihre Fahrten zu planen und sich rund um den Nahverkehr zu informieren. Die Akteure im Nahverkehr von NRW und Niedersachsen entwickeln deshalb die Systeme zur Fahrgastinformation kontinuierlich weiter und vernetzen ihre Angebote. Von der klassischen Fahrplan- und Tarifauskunft im Internet über dynamische Fahrplananzeigen an Bahnhöfen und Busstationen, Bussen und Bahnen bis hin zur praktischen App auf dem Smartphone: Fahrgäste können verschiedene Informationsangebote nutzen – immer am jeweiligen Bedarf orientiert.

DYNAMISCHE FAHRGASTINFORMATION

Immer mehr Bahnhöfe, Stationen und große Bushaltestellen, aber auch Züge und Busse sind inzwischen mit dynamischen Fahrgastinformationssystemen ausgestattet. Hier können die Fahrgäste an Monitoren die Abfahrtszeiten beziehungsweise den aktuellen Fahrplan ihrer Bahn- oder Buslinie verfolgen und sich genau über das momentane Verkehrsangebot informieren. Die jeweiligen Informationen werden in Echtzeit übermittelt. So haben Bus- und Bahnkunden die Möglichkeit, entstehende Wartezeiten sinnvoll zu nutzen oder ihre Fahrtroute anzupassen.

APPS FÜR BUSSE UND BAHNEN

Die technischen Systeme zur dynamischen Fahrgastinformation lassen sich leider nicht an jeder Bushaltestelle einrichten. Deshalb nutzen viele Verkehrsunternehmen in NRW die digitale Technik per Smartphone. Über soziale Netzwerke und Messengerdienste wie WhatsApp oder Twitter erhalten Kunden auf Wunsch direkte Nachrichten zu ihren bevorzugten Verbindungen. Noch mehr Services beinhalten kostenlose Apps wie der DB Navigator. Auch kommunale Unternehmen wie zum Beispiel moBiel in Bielefeld bieten ihren Kunden eigene Apps, deren Leistungen ständig erweitert werden. Fahrgäste können so jederzeit – zuhause und unterwegs – Fahrpläne checken, sich über Störungen informieren lassen oder spontan Tickets kaufen.

Inzwischen arbeiten die Akteure im Nahverkehr, also die Verkehrsunternehmen, -verbände und Zweckverbände, an einer gemeinsamen Digitalisierungsstrategie – mit dem Ziel, die Vernetzung von Information, Tarif, Vertrieb und Service für den Öffentlichen Personennahverkehr in ihren digitalen Anwendungen auszubauen.



WestfalenBahn

Ein abelliosm Unternehmen

Kontakt

Infos rund um die WestfalenBahn zu Fahrplänen, Tickets, Tarifen, Service, Anmeldung von Gruppenreisen, Fahrradmitnahme, Reisen bei Mobilitätseinschränkung und Fundsachen:

WestfalenBahn Infotelefon 0521 557777-55

E-Mail: info@westfalenbahn.de

www.westfalenbahn.de

WestfalenBahn KundenCenter in Bielefeld

Herbert-Hinnendahl-Straße 23 (gegenüber dem Hauptbahnhof), 33602 Bielefeld

„Schlaue Nummer für Bus und Bahn in NRW“

Persönliche Fahrplan- und Tarifauskunft

01806 50 40 30

(20 Ct./Verbindung aus dem dt. Festnetz,

Mobilfunk max. 60 Ct./Verbindung)

Automatische Fahrplanauskunft

08003 50 40 30 (kostenlos)



Einfach zügig ins Internet!

QR-Code mit Ihrem Smartphone scannen und lossurfen auf www.westfalenbahn.de



Wir sind zertifiziert!

ISO 9001:2008

Die WestfalenBahn fährt im Auftrag von:



Diese Broschüre wurde auf umweltfreundlichem Recycling-Papier gedruckt.

Impressum: Herausgeber: WestfalenBahn GmbH, Zimmerstraße 8, 33602 Bielefeld, Tel. 0521 557777-55, E-Mail: info@westfalenbahn.de, www.westfalenbahn.de; Redaktionsleitung und Leiterin Marketing und Kommunikation: Birgit Pauluschat

Design und Layout: GRÄFE Atelier | Druck: GRÄFE Druckveredelung

Bildnachweise: Titelbild © Ardea-studio/AdobeStock, Tänzerin © snapchat/AdobeStock, Hände/Herz © kelly-sikkema, jason-dent/unsplash, Illustrationen Hygiene © hisa-nishiya/AdobeStock, Schoko-Biscotti © iuliana/AdobeStock, Kreuzworträtsel: krupion.de, Tannenbäume © HeGraDe/fotolia, Ausmalbild © Bannykh Alexey Vladimirovich/Shutterstock, Suchbild © Dualororua/Shutterstock, Gleis bei Sonnenaufgang © Denis Belitsky/Shutterstock, sonstiges Bildmaterial © WestfalenBahn GmbH