



EINFACH. ZÜGIG.
INFORMIERT

AUSGABE 28 | NOVEMBER 2021


WestfalenBahn
Ein abellio Unternehmen



ZU DEN LÖWEN?



ODER AN DEN YUKON?



Mit der WestfalenBahn geht beides! Egal, ob in die **historische Altstadt in Braunschweig** oder auf einen **Besuch in den Zoo Hannover** – wir bringen Sie hin. Schnell, bequem und klimaschonend. Da freuen sich auch die Eisbären!

www.westfalenbahn.de

WestfalenBahn
Ein abellio Unternehmen

Liebe Fahrgäste,

nach einem mäßigen Sommer und einem leuchtenden Herbst geht es zügig auf die Zeit zu, die man gern drinnen verbringt: zuhause oder gut aufgehoben in den Zügen der WestfalenBahn. Aber unsere Züge bringen Sie auch dorthin, wo man im Winter gerne an der frischen Luft ist: zu den Weihnachtsmärkten z. B., die in diesem Jahr endlich wieder geöffnet haben. Einige davon, die an unseren Strecken liegen, stellen wir Ihnen auf den Seiten 6 bis 8 vor.

Und wenn es nicht so viel Trubel sein soll – wie wäre es dann mit einer beschaulichen Winterwanderung in der Westruper Heide, im Nettetal oder am Hollager Berg? Nie gehört? Dann wird es aber Zeit: nichts wie los mit Bus und der Bahn! Wir präsentieren Ihnen drei Touren, auf denen Sie dem winterlichen Charme unserer Region mit oder ohne Schnee garantiert auf die Spur kommen. Und wenn Sie dann in die WestfalenBahn steigen und warm und gemütlich heimfahren, können Sie schon mal überlegen, wie Sie auch zuhause Ihre Abwehrkräfte stärken können. Tipps dazu haben wir für Sie auf Seite 9 zusammengestellt.

Auch was der Seele guttut, stärkt die Abwehr: In diesem Sinne „verordnen“ wir Ihnen auf Seite 14 noch ein ganz und gar verschreibungsfreies Rezept – für leckere Mürbeteigplätzchen!

Natürlich hält unser Kundenmagazin auch wieder nützliche Informationen rund ums Bahnfahren für Sie bereit: über die Homeoffice-gerechte 8er-Tageskarte zum Beispiel, über Fahrplanänderungen oder die Frage, wie Triebfahrzeugführer beim Fahren Energie sparen können.

Freuen Sie sich außerdem auf den Online-Adventskalender der WestfalenBahn und am 6. Dezember auch auf den Nikolaus in unseren Zügen!

Kommen Sie gut und gesund durch den Winter und ins neue Jahr! Wir danken Ihnen für Ihre Verbundenheit mit der WestfalenBahn und freuen uns darauf, Sie auch 2022 wieder sicher an Ihre Ziele zu bringen.

Bleiben Sie mobil!

B. Pauluschat

Ihre Birgit Pauluschat
Marketingleiterin
WestfalenBahn GmbH



Alle Jahre wieder
Neuerungen zum Fahrplanwechsel im Dezember



Am 12. Dezember 2021 ist großer Fahrplanwechsel bei allen Eisenbahnverkehrsunternehmen. Welche Strecken bei der WestfalenBahn von Änderungen betroffen sind, lesen Sie im Folgenden:

Für die Regionalexpresslinien 60/70 gibt es geringfügige Fahrzeitanpassungen im Minutentakt. Die Regionalexpresslinie 15 verkehrt im Emsland unverändert.

Alle Informationen zum Fahrplanangebot der WestfalenBahn erhalten Sie unter westfalenbahn.de, telefonisch unter 0521 55777-55, im WestfalenBahn KundenCenter in Bielefeld (Herbert-Hinnendahl-Straße 23 gegenüber dem Hauptbahnhof), über die Auskunftssysteme der Deutschen Bahn, mit dem FahrPlaner oder der FahrPlaner-App.

Perfekt fürs Homeoffice: Die 8er-Tageskarte für Bus & Bahn

Zwei Tage Präsenz im Büro, ansonsten Homeoffice: So sieht für viele heute die neue Arbeitswelt aus. Seit dem 1. Oktober hat der Verkehrsverbund Region Braunschweig (VRB) das passende Fahrscheinangebot in seinem Sortiment: die 8er-Tageskarte.

In Preisstufe 1 kostet die 8er-Tageskarte 37,40 Euro, auf einen Tag gerechnet entspricht das 4,68 Euro. Zum Vergleich: Eine Tageskarte in derselben Preisstufe kostet für eine Person 6 Euro. Noch günstiger ist die Karte in den Stadttarifen Braunschweig, Goslar und Wolfsburg.

Auch für Pendler auf längeren Verbindungen ist die 8er-Tageskarte attraktiv: So kostet die Fahrkarte bspw. von Gifhorn nach Wolfsburg oder von Peine nach Braunschweig (Preisstufe 3) 76,10 Euro, das entspricht 9,51 Euro pro Tag. Im Vergleich zur Tageskarte für eine Person ist die 8er-Tageskarte damit pro Tag genau 2,49 Euro günstiger, was einer Ersparnis von mehr als 20% entspricht.



Das neue Ticket kann wie eine Tageskarte eingesetzt werden – für beliebig viele Fahrten innerhalb eines Tages in der gewählten Preisstufe für Bus, Stadtbahn und Regionalzug. Der Vorteil: Fahrgäste kaufen die 8er-Tageskarte am Stück zum rabattierten Preis und können sie an frei wählbaren Tagen nutzen. Eine zeitliche Vorgabe, bis wann die 8 Tageskarten aufzubauchen sind, gibt es nicht.

Erhältlich ist das Ticket in der App „VRB Fahrinfo & Tickets“, bei den Busfahrer*innen, in den Vorverkaufsstellen sowie an den Fahrkartenautomaten an den Bahnhöfen. Weitere Informationen unter www.vrb-online.de

Moderate Preisanpassungen beim Niedersachsentarif

Nach zwei Jahren Preiskonstanz bzw. sogar einzelnen Preissenkungen werden zum Fahrplanwechsel am 12. Dezember 2021 die Preise für Fahrkarten des Niedersachsentarifs moderat angehoben.

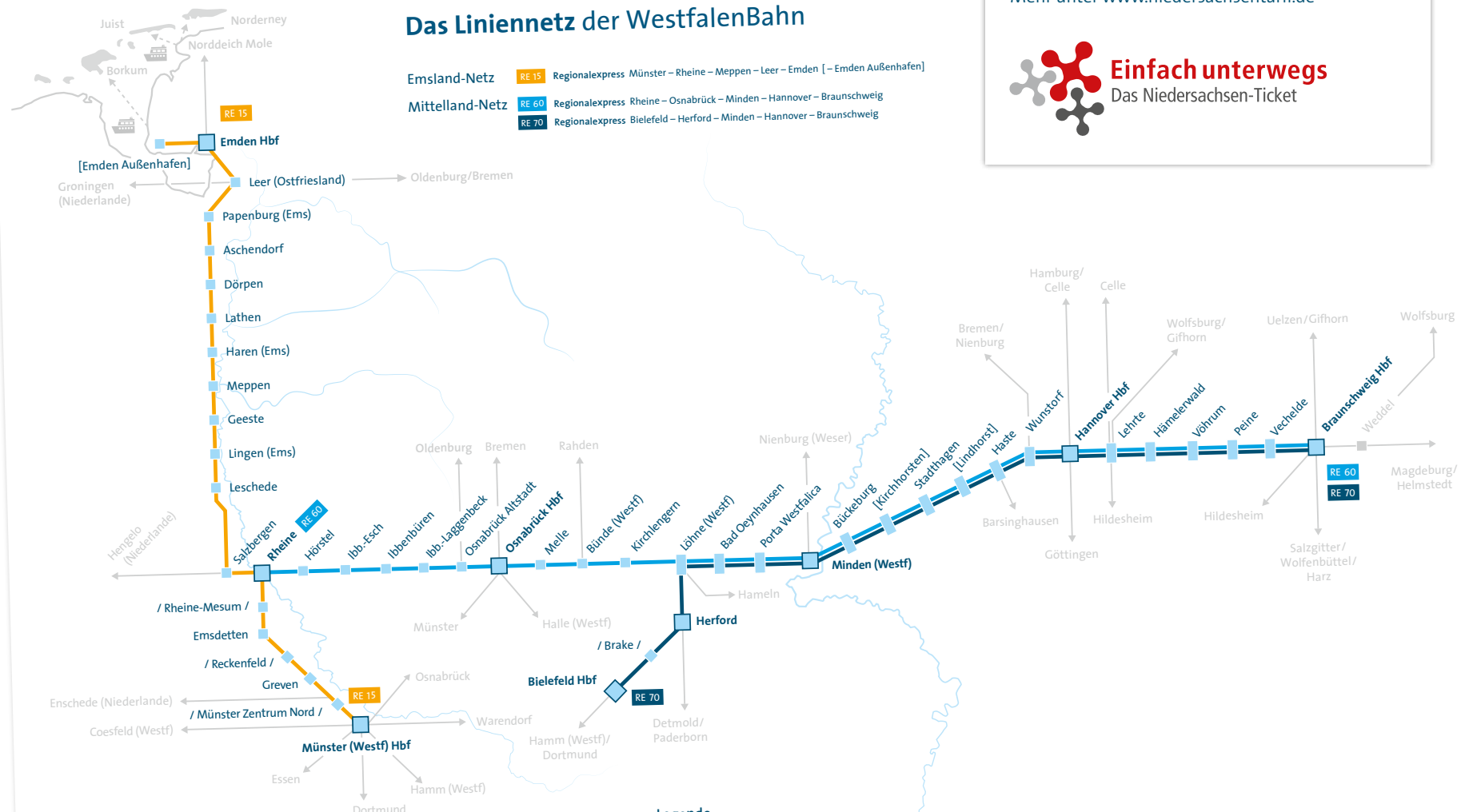
Das Sparticket für Entfernungen bis 50 km kostet weiterhin unschlagbare 6 Euro. Das Niedersachsen-Ticket wird nur im Grundpreis um 1 Euro teurer. Der Mitfahrerpreis bleibt unverändert bei günstigen 5 Euro. Mit der U21 Freizeitkarte fahren junge Menschen weiterhin für 29 Euro einen ganzen Monat in den Ferien und am Wochenende sowie unter der Woche ab 14 Uhr im niedersächsischen Gesamtnetz so viel und oft sie wollen; im Monatsabo sogar für nur 25 Euro. Nur im Relationstarif auf individuellen Strecken werden Tickets im Schnitt um 1,5% teurer.

Die Preisanpassung wird aufgrund steigender Betriebskosten, insbesondere im Energiesektor, erforderlich. Zudem sorgt auch die Corona-Pandemie immer noch für zusätzliche Belastungen der Unternehmen. Dennoch liegt die Preismaßnahme deutlich unter der Inflationsrate von aktuell 4,1%.

Mehr unter www.niedersachsentarif.de



Das Liniennetz der WestfalenBahn



Legende

- [] Emden Außenhafen
> Halt wird zu den Fahrtzeiten der Borkum-Fähren bedient
- // Münster Zentrum Nord, Reckenfeld, Rheine-Mesum
> Halte werden vom RE 60/70 selten bedient,
> Halte werden vom RE 15 selten bedient
- [] Braunschweig Hbf
> Halt wird vom RE 70 selten bedient
- [] Kirchhorsten, Lindhorst
> Halte werden vom RE 60/70 selten bedient,
bitte nutzen Sie auch die regelmäßig verkehrende S1

WEIHNACHTSMÄRKTE DER REGION

Endlich wieder stimmungsvolle Innenstädte: Nachdem die Weihnachtsmärkte im Jahr 2020 wegen des Coronavirus ausfallen mussten, soll es nun endlich klappen. Verschiedene Städte zeigen sich optimistisch, dass die Pandemie den traditionsreichen Märkten dieses Mal keinen Strich durch die Rechnung machen wird. Folgende Städte – entlang unseres Streckennetzes – locken von November bis Dezember mit ihren Weihnachtsmärkten. (Änderungen vorbehalten)

Braunschweig

Tradition im Lichterglanz

Kaum ein Weihnachtsmarkt hat eine so lange Tradition wie der in Braunschweig. In romantischer Kulisse am Dom St. Blasii und der Burg Dankwarderode leuchten 150 liebevoll geschmückte Stände. Wer diesen unvergesslichen Winterzauber festhalten möchte, nutzt eine der drei Selfestationen. Am Bühnenfloß kann zu Musik und Theateraufführungen gefeiert und applaudiert werden. Kinder freuen sich über ein eigenes Programm mit Kreativangeboten in der Weihnachtswerkstatt.



Anreise mit der WestfalenBahn aus Richtung Hannover mit den Zügen RE 60/70. Weiter mit der Linie 1 oder 2 zum Rathaus.

24. November bis 29. Dezember

(außer 24. und 25. Dez.)

Ticketipp
Niedersachsen-
oder Quer-durchs-
Land-Ticket

Hannover

Wunschbrunnen und Feuerzauber

In Hannover verbreiten gleich drei Themenmärkte ihren Zauber, jeder auf andere Weise. Am Lagerfeuer wird im historischen Dorf verkauft und gegaukelt. Nebenan im Lappenzelt trinken Sie Glögli besonders heimelig. Weitere finnische Spezialitäten finden sich in den nordischen Holzhütten drum herum. Die Forsthütte im Märchenwald weiß deftig zu verwöhnen. Wer mag, dreht den Ring am benachbarten Wunschbrunnen.



Anreise mit der WestfalenBahn aus Richtung Osnabrück, Minden oder Braunschweig mit den Zügen RE 60/70.

22. November bis 22. Dezember

Bei Fahrten in Niedersachsen bietet sich für ein bis fünf Personen das Niedersachsen-Ticket an. Gültig ist es Mo. – Fr. von 9.00 Uhr bis 3.00 Uhr des Folgetages sowie an Wochenenden und Feiertagen ganztägig für beliebig viele Fahrten durch Niedersachsen, Bremen und im Hamburger Verkehrsverbund (Tarifringe A und B).

Herford

Genuss trifft Kunst

Plätzchenduft und Lichterglanz umhüllen traditionelle Stände von Handwerk bis Glühwein an gleich fünf Märkten. Mit etwas Glück treffen Sie die Herforder Engel. Diese musikalischen Stelzenläufer schicken mit Geige und Schreibmaschine Besucherwünsche direkt zum Himmel. Kinderherzen schlagen höher bei der Fahrt mit der Kindereisenbahn oder einer Märchentour durch den liebevoll gestalteten Wald.



Anreise mit der WestfalenBahn aus Richtung Braunschweig und Minden mit dem RE 70.

22. November bis 30. Dezember

(außer 25. und 26. Dez.)

Ticketipp
Niedersachsen-
Ticket



Emden

Advent am Meer

Weihnachtsduft und Meeresbrise versprechen besinnliche Stunden auf dem Engelenmarkt. Im stimmungsvollen Glanz der Adventsstände direkt am Hafen und im Stadtgarten entsteht die Vorfreude auf schönste Fest des Jahres garantiert. An den Ständen werden neben Gaumenfreuden viele Weihnachtsartikel verkauft. Absolute Höhepunkte sind die beleuchteten Museumsschiffe, die auch besichtigt werden dürfen. Bei so viel Winterzauber kommt sogar der Weihnachtsmann täglich mit Geschenken vorbei.



Anreise mit der WestfalenBahn aus Richtung Münster und Rheine mit dem RE 15.

22. November bis 31. Dezember

(außer 24. bis 26. Dez.)

Lingen

Bummeln, shoppen, erleben

Dieses Jahr stehen auch in der funkelnden Innenstadt Verkaufsstände. Besucher dürfen sich über ein abwechslungsreiches Unterhaltungsprogramm freuen. Die größte Eislaufbahn des Emslands lädt wieder zu vergnüglichen Runden und Stockschießen bei Livemusik ein. Von der Aussichtsterrasse des großen Weihnachtsbaumes aus hat man umhüllt von Tannenduft den perfekten Blick auf das Geschehen.



Anreise mit der WestfalenBahn aus Richtung Emden oder Münster und Rheine mit dem RE 15.

22. November bis 23. Dezember

Ticketipp
Niedersachsen-
Ticket



Münster

Lokal und international

Jovel schlendern und shoppen kann man auf gleich sechs Weihnachtsmärkten in der historischen Altstadt. Der jährliche Wett-eifer zwischen den einzelnen Marktteilen brachte Münster mehrfach unter die Top 10 Weihnachtsmärkte Deutschlands. Lassen Sie sich von 250 stilvollen Buden zwischen hunderten Tannen verzaubern.



Anreise mit der WestfalenBahn aus Richtung Emden und Rheine mit dem RE 15.

22. November bis 23. Dezember

Mehr Infos unter:
tourismus.muenster.de

In diesem Jahr wird es erstmalig den **X-MS Weihnachtsmarkt am Harsewinkelplatz** geben – hier stellen nur lokale Standbetreiber ihre regionalen Produkte vor!

Tickettipp
9 Uhr TagesTicket
5 Personen



Bielefeld

Adventsfreude bis zum 30.12.

Am Haus vom Nikolaus schneit es dank Schneekanone garantiert. Frostig schön ist es auch auf der Eisbahn, auf der man sich mit Schlittschuhen und beim Curling sportlich betätigen kann. Wer es gemütlicher mag, findet bei Glühwein und Zimtsternen an den 120 Verkaufsstände bestimmt das passende Weihnachtsgeschenk. Tipp: Aus luftiger Höhe hat man den besten Blick auf das Lichtermeer der Innenstadt. Nutzen Sie dazu einfach das historische Riesenrad!



Anreise mit der Westfalen-Bahn aus Richtung Minden, Osnabrück oder Herford mit den Zügen RE 60/70.

18. November bis 30. Dezember

(außer 21. Nov. + 24. bis 26. Dez.)

Mit dem „9 Uhr TagesTicket 5 Personen“ können bis zu fünf Fahrgäste ab 9.00 Uhr einen ganzen Tag lang fahren. Das Ticket gilt montags bis freitags ab 9.00 Uhr. Samstags, sonntags und an gesetzlichen Feiertagen ist das Ticket ganztags ohne zeitliche Einschränkung gültig.

Osnabrück

Besinnlicher Genuss

Zauberhaft und ohne viel Getöse zeigt sich der historische Markt in der Stadt des Westfälischen Friedens. Bewusst wird hier auf Beschallung verzichtet. Die unvergleichliche Atmosphäre der schönen Stände spricht für sich. Einzige Ausnahme ist das 100-jährige Musikkarussell, das schon Generationen von Osnabrückern erfreute. Besondere Highlights sind der 6 m hohe Nussknacker und die weltgrößte Spieluhr mit lebensgroßen Figuren.



Anreise mit der Westfalen-Bahn aus Richtung Rheine oder Minden mit den Zügen RE 60/70.

15. November bis 22. Dezember

(außer 21. Nov.)

Tickettipp
Quer-durchs-Land-Ticket



Rheine

Wetterfester Emszauber

Kalte Füße und Rückenschmerzen vom ewigen Stehen in der Kälte gibt es hier nicht, dafür feierliche Stern- und Kuppelzelte, die zum Verweilen und Genießen bei Unterhaltungsprogramm einladen. Wo Geselligkeit groß geschrieben wird, wird die Adventszeit zum Erlebnis. Viele Shows runden die weihnachtlichen Essens- und Verkaufsstände ab.



Anreise mit der Westfalen-Bahn aus Richtung Emden oder Münster mit dem RE 15 und aus Richtung Osnabrück mit dem RE 60.

24. November bis 19. Dezember

Husten, Schnupfen, Heiserkeit, Halsschmerzen, vielleicht sogar Fieber – keiner kann das gebrauchen. Und doch sollen die Erkältungsviren zurzeit besonders angriffslustig sein. Unser Immunsystem ist etwas außer Übung, seit es die vielen Hygienevorkehrungen gibt. Also heißt es umso mehr: aufgepasst!

Schon mit einfachen Mitteln lässt sich das Ansteckungsrisiko im Alltag, zuhause oder im Büro senken. Ganz wichtig zur Vorbeugung ist frische Luft: In geschlossenen Räumen steigt die Anzahl der Krankheitserreger, die sich in feinsten Tröpfchen in der Raumluft verteilen, schnell an. Regelmäßiges Lüften verhindert das. Auch in der Heizsaison darf darauf nicht verzichtet werden: Öffnen Sie mehrmals täglich für einige Minuten weit das Fenster – das erquickt oben-drein und bringt die Lebensgeister in Schwung!

Tipps und vorbeugende Maßnahmen:

- Gründlich Händewaschen
- Begrüßungen ohne Händedruck
- Abwehrkräfte durch Spaziergänge stärken
- Lüften, um die Virenkonzentration zu senken
- Viele Vitamine zu sich nehmen
- Heiltees unterstützen das Immunsystem

Und sollte Sie trotz aller Vorbeugung eine Erkältung erwischt haben, versuchen Sie es mal mit den guten alten Hausmitteln. Nicht umsonst haben Hühnersuppe und bestimmte Tees seit Generationen einen besonderen Ruf. Der hausgemachten Hühnersuppe sagt man entzündungshemmende Wirkung nach, möglicherweise durch das Cystein – einem bestimmten Eiweißstoff, der darin vorkommt. Auch das ebenfalls in der heißen Brühe enthaltene Zink soll zur Genesung beitragen. Viel Flüssigkeit ist sowieso wichtig, und da kommt auch der Tee ins Spiel. Als entzündungshemmend gilt unter anderem Kamillentee; Holunder- und Lindenblütentee wirken schweißtreibend und damit fiebersenkend; Ingwertee hilft bei Schmerzen und Übelkeit.



Teestunde

INGWERTEE

Ingwertee lässt sich übrigens leicht selbst-machen. Für eine Tasse Ingwertee werden lediglich folgende Zutaten benötigt:

Ein Stück einer Ingwer-Knolle • kochendes Wasser • etwas Honig • etwas Zitronensaft

Die Ingwerwurzel – gern in Bio-Qualität – wird gewaschen, aber nicht geschält. In der Schale verstecken sich viele wertvolle Inhaltsstoffe, welche die gesunde Wirkung des Ingwers ausmachen.

Ein ca. drei bis fünf Zentimeter großes Stück der Wurzel abschneiden und entweder in dünne Scheiben schneiden oder raspeln. Ingwer in eine Tasse geben und mit siedendem Wasser übergießen. Etwa zehn Minuten zugedeckt ziehen lassen und dann je nach Geschmack mit Honig und/ oder Zitronensaft verfeinern.

KEINE ZEIT FÜR SELBSTGEMACHTEN INGWERTEE?



LASSEN SIE ES SICH SCHMECKEN!

WINTERWANDERUNGEN DURCH DIE REGION

Wann ist es im Winter im warmen Zuhause am schönsten? Richtig! Wenn man vorher ausgiebig draußen an der frischen Winterluft geschnuppert hat und aktiv war! Dabei können Sie vom spaßigen Familientag beim Rodeln bis zur ausgedehnten Wandertour so einiges unternehmen. Wie wäre es mit einer ausgiebigen Wintertour durch die Region?

MÜNSTER-
LAND

DIE WESTRUPER HEIDE

Diese faszinierende Heidelandschaft erreichen Sie, wenn Sie nach der Ankunft am Bahnhof Haltern mit dem Bus zum Wanderparkplatz Westrupe Heide in der Nähe des Halterner Stausees fahren. Von hier aus führen verschiedene Wanderrundwege durch diese in Jahrhunderten entstandene Kulturlandschaft, die schon seit 1937 unter Naturschutz steht. Gerade im Winter beeindruckt die mächtigen, knorrig gewachsenen und bis zu 5 Meter hohen Wacholdersträucher; allein auf der sogenannten Wacholderdüne wachsen über 300 davon. Die etwa 90 Hektar große Westrupe Heide beheimatet zahlreiche seltene Tier- und Pflanzenarten, die empfindlich auf Störungen reagieren. Von den markierten Wegen sollte man daher nicht abweichen. Warum auch, sie haben auf drei bis vier Kilometern Länge einiges zu bieten: immer wieder neue, wunderbare Eindrücke und Ausblicke, Themenpfade und Infotafeln zur Flora und Fauna dieser Landschaft. Die Westrupe Heide gilt als größtes Zwergstrauchheidegebiet Westfalens und gehört zum Naturpark Hohe Mark-Westmünsterland.



Die winterliche Westrupe Heide

OSNABRÜCKER
LAND

TERRA.TRACK NETTETAL

Schaffen Sie 7 Kilometer? Dann empfehlen wir Ihnen den Rundwanderweg durch das liebevolle Nettetetal im Osnabrücker Land. Vom Wanderparkplatz Bramheide aus vorbei an den Östringer Steinen und immer der Nette entlang erreichen Sie schon bald die Forellenzucht Haus Nettet. Hier lohnt sich eine Einkehr im idyllischen Hof-Bistro. Weiter geht es zur malerischen „Knollmeyers Mühle“ und an den Überresten der sagenumwobenen Wittenkindsburg vorbei, um beim Ausgangspunkt wieder anzukommen. Reicht Ihnen eine kürzere Tour von knapp 3 Kilometern mit moderaten Höhenunterschieden, können Sie die Rundwanderung auch von der Mühle aus starten. Über den Hünen- und zwischenzeitlich den Mühlenweg streifen Sie eine Dreiviertelstunde durch die beeindruckende Winterlandschaft und können zum Schluss noch die Burgruine erkunden.



Idyllisches Nettetetal

OSNABRÜCKER
LAND

TERRA.TRACK HOLLAGER BERG

Diese abwechslungsreiche Wanderung führt auf lauschigen Pfaden durch die Buchenwälder des Hollager Berges, vorbei an der Hollager Schleuse und entlang des Osnabrücker Zweigkanals. Hollage ist ein Ortsteil von Wallenhorst und vom Osnabrücker Bahnhof aus gut zu erreichen. Bei mittlerem Schwierigkeitsgrad und Höhenunterschieden von bis zu 48 Metern ist der knapp 9 Kilometer lange Rundweg in etwa 2,5 Stunden zu bewältigen. Nicht verpassen sollte man den Ausblick auf den winterlichen Kanal vom kleinen Rastplatz aus, den die Kolpingfamilie Hollage direkt oben auf dem Hollager Berg angelegt hat. Einen Abstecher wert sind die „Hollager Steine“, drei als Naturdenkmal geschützte Findlinge, der größte davon 16 Tonnen schwer. Die vor 200 000 Jahren von einem Gletscher aus Skandinavien angeschobenen Steine dienten im Mittelalter als Ehrfurcht einflößender Gerichtsplatz.



Winteridyll am Hof Remme

LIEBER WÄRME UND WELLNESS?

H2O
Herford

DIE OASE FÜR KÖRPER UND SEELE

Das H2O in Herford bietet seinen Gästen mit dem Refugium eine exquisite Wohlfühloase. Wellness und Entspannung pur erlebt man in der Saunalandschaft mit einmaligem nordischen Saunagarten. Im Freizeitbad erwarten Sie auf 3.500 m² – davon allein 1.400 m² Wasserfläche – zwei Rutschen, ein Wellenbad, ein Wildbach, ein Wellenkanal sowie ein Whirlpool und verschiedene Wassermassagen. Gönnen Sie sich eine Auszeit! h2o-herford.de

Anreise: RE 70, ab Bahnhof Herford Buslinie 433 oder S3



BALI
THERME
Bad Oeyn-
hausen

EINE QUELLE DER GESUNDHEIT

Ein indonesisches Inselparadies in Ostwestfalen-Lippe? Das ist die Bali Therme. Das Schwimmbad hat sich auf Entspannung, Bewegung und das Wohlbefinden der Gäste spezialisiert. So hat der Besucher die Möglichkeit, sich dem Alltagsstress für ein paar Stunden zu entziehen. Ob im Spa-Bereich, im Entspannungsbecken mit Unterwassermusik oder in der Sauna – hier kommt jeder auf seine Kosten. balitherme.de

Anreise: Ab Bahnhof Bad Oeynhausen 15 Min. Fußweg

Türchen für Türchen



DER ONLINE-ADVENTSKALENDER DER WESTFALENBAHN

Advent, Advent! Bald heißt es hier und da wieder: Auf zum Weihnachtsmarkt! Der Duft nach gebrannten Mandeln, warmer Lichterglanz und die Freude auf das Weihnachtsfest mit der Familie oder Freunden prägen die Vorweihnachtszeit.

Mit vielen Überraschungen begleitet Sie die WestfalenBahn bald wieder durch den Advent. Tag für Tag können Sie bequem aus dem Zug (WLAN in den Zügen macht's möglich) oder von zu Hause aus schauen, was wir für Sie hinter den einzelnen Türchen versteckt haben. Hinter jedem steckt die Chance auf ein – mal größeres, mal kleineres – Adventsgeschenk. Zum Online-Adventskalender gelangen Sie unter www.westfalenbahn.de. Wir wünschen viel Glück!

HO HO HO! „MIT UNS KÖNNEN SIE WAS ERLEBEN“



Der Nikolaus und seine Helfer überraschen Groß und Klein auch in diesem Jahr.

Unsere Mottozüge „Mit uns können Sie was erleben“ sind in der Vorweihnachtszeit wieder unterwegs. Mit der WestfalenBahn kommen Sie somit nicht nur zügig und bequem zum Ziel, sondern erleben schon die Fahrt als unterhaltsames Ereignis.

Fahrgäste, die am 6. Dezember in den Zügen der WestfalenBahn unterwegs sind, können sich über eine kleine Überraschung freuen. Der Nikolaus ist wieder gemeinsam mit seinem Helfer an Bord, um bei Groß und Klein für fröhliche Gesichter zu sorgen.

LIEBE KINDER,

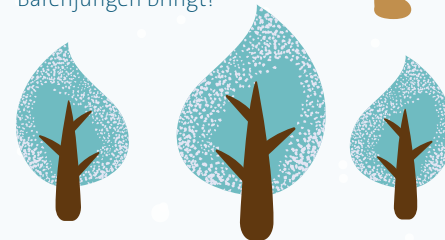
eine neue Ausgabe unseres Magazins bedeutet auch wieder eine neue Seite für Euch zum Zeitvertreib. Wenn Ihr Lust habt, etwas zu gewinnen, dann schickt uns ein Foto dieser von Euch ausgefüllten Seite an

info@westfalenbahn.de.

Ihr könnt Euch dann über eine kleine Überraschung freuen! Viel Spaß beim Tüfteln, Ausmalen und Suchen wünscht Euch Eure WestfalenBahn!

IRRWEGE

Jeder dieser Wege hat ein Ziel! Aber kannst du Mama Bär den Weg durch die winterliche Landschaft zeigen, der sie zu ihrem Bärenjungen bringt?



AN DIE STIFTE, FERTIG, LOS!



BUCHSTABENSALAT

Hier haben wir, waagrecht und senkrecht, sieben weitere Worte versteckt, die uns auf den Winter einstimmen. Kannst Du alle finden?

W	I	N	T	E	R	M	A	N	T	E	L	S	P	R	E	T	Z	O	M	S	I	M	T
A	R	S	E	S	A	L	L	I	M	N	B	E	C	H	E	S	D	R	A	C	H	A	U
M	A	L	L	I	C	H	T	E	R	K	E	T	T	E	U	R	S	U	C	H	P	R	M
L	E	B	F	U	D	B	A	N	A	S	T	E	N	S	C	H	N	L	S	L	R	Z	E
S	S	C	H	N	E	E	B	A	N	B	R	A	T	A	P	F	E	L	C	I	E	I	F
E	I	G	E	N	S	A	F	N	B	R	A	U	M	O	H	N	U	T	H	T	I	P	K
K	E	R	Z	O	C	H	R	I	S	T	B	A	U	M	K	U	R	E	I	T	R	A	N
G	A	R	T	E	U	T	E	N	S	I	K	A	T	Z	S	I	E	A	C	E	A	N	A
L	O	E	F	F	W	O	L	L	M	U	E	T	Z	E	E	L	A	C	H	N	S	P	B

Rätseln und gewinnen. Das WestfalenBahn-Gewinnspiel

Rätselnd unterwegs

Kommen Sie mit der WestfalenBahn zügig und entspannt durch die Region! Für den Zeitvertreib während der Fahrt in unseren Zügen finden Sie auch in dieser Ausgabe wieder ein Kreuzworträtsel.

Dieses Mal zu gewinnen:

- 1. Preis** Ein WestfalenBahn-Reisegutschein für bis zu fünf Personen
- 2. Preis** Eine limitierte WestfalenBahn-Isolierkanne
- 3. Preis** Eine Powerbank

Die Teilnahme kann per E-Mail an gewinnspiel@westfalenbahn.de oder auf dem Postweg erfolgen: WestfalenBahn GmbH, Zimmerstraße 8, 33602 Bielefeld. Nennen Sie uns das Lösungswort bzw. senden Sie uns dieses auf einer Postkarte zu.

Einsendeschluss: 31. Januar 2022

Das Lösungswort lautet:

.....

Teilnahmebedingungen: Teilnahme ab 18 Jahren. Es entscheidet das Los. Eine Barauszahlung ist nicht möglich. Der Rechtsweg ist ausgeschlossen. Die WestfalenBahn GmbH (WFB) behält sich das Recht vor, das Gewinnspiel zu jedem Zeitpunkt ohne Vorankündigung zu beenden, wenn aus technischen oder rechtlichen Gründen eine ordnungsgemäße Durchführung nicht gewährleistet werden kann. Mitarbeiterinnen und Mitarbeiter der WFB sowie ihre Angehörigen sind von der Teilnahme ausgeschlossen. Die WFB verarbeitet als Verantwortliche die personenbezogenen Daten der Teilnehmer ausschließlich für die Durchführung und Abwicklung des Gewinnspiels. Personenbezogene Daten werden nicht an Dritte weitergegeben. Die Gewinner werden schriftlich benachrichtigt. Im Fall des Gewinns akzeptiert der Teilnehmer, dass sein Vorname, Nachname und Wohnort von der WFB im Kundenmagazin veröffentlicht werden. Die Teilnahme am Gewinnspiel ist freiwillig und kann jederzeit widerrufen werden. **Teilnahme über Dritte, wie z. B. Gewinnspielagenturen, ist nicht gestattet.** Weitere Informationen zum Datenschutz finden Sie unter westfalenbahn.de/datenschutz.

Name mehrerer engl. Flüsse	Wohlgeschmack, -geruch	Nieder-schlag aus Was-serdampf	kreis-förmiges Gebilde	Kfz zur Personen-beför-derung	nicht außen
Papst-residenz in Rom					eine Aufgabe, Pflicht erfüllen
alge-rische Stadt		5	Binde-wort		
öster-liches Nasch-werk					
zuge-spitzter Holz-stamm	zuträg-lich, dien-lich	Schall wahr-nehmen		eng-lisch: eins	
			9 Körper		Leid, Schmerz
Kreatur, Orga-nismus	südital. Hafen-stadt in Apulien		Ver-größe-rungs-glas		
	8				
selten, knapp			Ober-beklei-dungs-stück	Teil von Vietnam	befestigt. Stadtteil in russ. Städten
Werk-zeug-maschine				1	
unbe-stimmter Artikel			das Paradies		ausge-bratener Speck-würfel
Anfangs-teil des Dick-darmes	Edelgas	Anzahl, Masse			
				3	
Spaß-macher im Zirkus	germani-scher Gott des Feuers		dt. Maler: ... Nolde		
Laut-stärke-maß				Zeitalter	Schreib-art; Kunst-richtung
			feier-liche Veran-staltung	Abk. für Anti-blockier-system	
feier-liche Zere-monie	griechi-scher Buch-stabe	Kanal in dt. Küsten-städten	7		
				Gesichts-farbe	jmd., der andere gesund macht
Wasser-sportler	unbe-rührte Land-schaft	schmie-dbare Eisen-legierung			
				Wickel-gewand der Inderin	eigen-sinnig, hart-näckig
sehr betagt (ugs.)	Well-ness-bad	metall-haltiges Mineral	ägypti-sche Göttin		
Fährte, Abdruck					4
	6		anhäng-lich, loyal	2	
Medi-ziner			wie von Sinnen, verrückt		



FEINE MÜRBETEIG-PLÄTZCHEN MIT ZITRONENGESCHMACK

Zutaten für ca. 20-30 Plätzchen: Zubereitungszeit: ca. 20 Min. zzgl. 2 Stunden Kühlzeit
Backzeit: etwa 8-10 Min.

2 Eier (Größe M)
70g weiche Butter
40g Zucker
70g Mehl
1 TL Zitronenpaste oder Zitronenabrieb

Die Eier trennen. Damit die Plätzchen besonders fein und zart werden, die Eigelbe in kochendes, leicht gesalzenes Wasser geben und hart kochen lassen. Tipp: Es kann auch das ganze Ei gekocht und anschließend das Eigelb vom Eiweiß gelöst werden. Anschließend die Eigelbe fein zerbröseln.

Zutaten für die Glasur:
70g Puderzucker
ca. 20 ml Zitronensaft

Butter mit Zucker und Zitronenpaste oder -abrieb schaumig schlagen. Eigelb und Mehl dazugeben und alles zu einem Teig verrühren. Den Teig dann zu einer Kugel formen, in Folie wickeln und min. 2 Stunden kühlstellen.

Ausstechförmchen

Den Backofen auf 170° C (Ober- und Unterhitze) vorheizen. Teig aus dem Kühlschrank nehmen (Teig ist recht klebrig), dünn ausrollen und kleine Sterne, Monde und ähnliches ausstechen.

Die Plätzchen ca. 8-10 Minuten hellbraun backen.

Nach dem Abkühlen mit der Glasur aus Zitronensaft und Puderzucker bestreichen und nach Belieben mit Zuckerperlen/ Zuckerstreuseln dekorieren.

Wir suchen Ihr persönliches Plätzchenrezept! Einfach an marketing@westfalenbahn.de schicken und eins von drei Backbüchern gewinnen!

Hinter den Kulissen

Kurz erklärt: Erfahrung und Augenmerk – so funktioniert energiesparendes Fahren

Vorab kann gesagt werden, dass eine wirtschaftliche Fahrweise zur Verringerung des Energieverbrauchs und der Betriebs- und Instandhaltungskosten beiträgt. Auch die Klima- und die Treibstoffbilanz werden verbessert. **Kurzum: Je geringer der Energieverbrauch eines Zuges ist, desto umweltfreundlicher ist er unterwegs.**

Aber wie lässt sich das Ganze umsetzen? Energiesparendes Fahren heißt, vorausschauend zu fahren. So kann zum Beispiel ein Triebfahrzeugführer bereits kurz vor dem Erreichen einer Bergkuppe die Zugleistung abschalten und anschließend den Schwung bergab nutzen oder auf gerader Strecke zügig anfahren und dann den Zug ausrollen lassen – ganz ohne Strom oder Treibstoff zu verbrauchen. Je schneller der Zug die erlaubte Höchstgeschwindigkeit erreicht, desto mehr Fahrzeitreserven werden für das Energiesparen gewonnen. So kann der Zug über eine längere Strecke ausrollen, ohne viel an Tempo zu verlieren. Beim Ausrollen wird jeweils die größtmögliche Einsparung erzielt.

Unsere Triebfahrzeugführer müssen so einiges beachten: Gibt es noch eine Langsamfahrstelle? Können topografische Begebenheiten genutzt werden? Gibt es nutzbare Fahrzeitreserven? Von großer Bedeutung sind natürlich Kenntnisse des Triebfahrzeugführers über das Triebfahrzeug, die Fahrtechnik, die Streckenverhältnisse, die vorgegebenen Fahrzeiten, die Besonderheiten im Lauf- und Bremsverhalten des Zuges und die Fähigkeit, fahrdynamische Kenntnisse in die Praxis umzusetzen. Man kann sagen, je erfahrener ein Triebfahrzeugführer ist, umso feiner ist auch sein Gespür für eine möglichst effiziente Fahrweise.

Der Einsatz der ED-Bremse spielt hierbei auch eine große Rolle: Im elektrodynamischen Bremsbetrieb nimmt der Fahrmotor über die verbundene Achse Bewegungsenergie des Fahrzeugs auf und wandelt sie in elektrische Energie um. Diese elektrische Energie gibt er an den ihm zugeordneten Traktionsstromrichter ab, damit sie wieder ins Netz zurückgespeist wird.

Zudem wird durch den gezielten Einsatz der elektrodynamischen Bremse das Material geschont (u.a. geringerer Verschleiß der Bremsbeläge).

Am Ende bedeutet eine energiesparende und damit wirtschaftliche Fahrweise auch fahrgastfreundliches Handeln.



Kontakt

Infos rund um die WestfalenBahn zu Fahrplänen, Tickets, Tarifen, Service, Anmeldung von Gruppenreisen, Fahrradmitnahme, Reisen bei Mobilitätseinschränkung und Fundsachen:

WestfalenBahn Infotelefon 0521 557777-55
E-Mail: info@westfalenbahn.de
www.westfalenbahn.de

WestfalenBahn KundenCenter in Bielefeld
Herbert-Hinnendahl-Straße 23 (gegenüber dem Hauptbahnhof), 33602 Bielefeld

„Schlaue Nummer für Bus und Bahn in NRW“
Persönliche Fahrplan- und Tarifauskunft
01806 50 40 30

(20 Ct./Verbindung aus dem dt. Festnetz,
Mobilfunk max. 60 Ct./Verbindung)

Automatische Fahrplanauskunft
08003 50 40 30 (kostenlos)



Einfach zügig ins Internet!
QR-Code mit Ihrem Smartphone scannen und lossurfen auf www.westfalenbahn.de



Wir sind zertifiziert!
ISO 9001:2008

Die WestfalenBahn fährt im Auftrag von:



Diese Broschüre wurde auf umweltfreundlichem Recycling-Papier gedruckt.

Impressum: Herausgeber: WestfalenBahn GmbH, Zimmerstraße 8, 33602 Bielefeld, Tel. 0521 557777-55, E-Mail: info@westfalenbahn.de, www.westfalenbahn.de; Redaktionsleitung und Leiterin Marketing und Kommunikation: Birgit Pauluschat

Design und Layout: GRÄFE Atelier | Druck: GRÄFE Druckveredelung

Bildnachweise: Titelbild © Ardea-studio/AdobeStock, Weihnachtsmärkte: Braunschweig © Braunschweig Stadtmarketing GmbH/b2 werbung & design, Hannover © Christian Wyrwa/HMTG, Herford © Frank-Michael Kiel-Steinkamp, Emden © Emdener Zeitung/Hinrich Wilken, Lingen © Vit Kovalcik/AdobeStock, Münster © Romana Dombrowski, Bielefeld © Susanne Freitag, Osnabrück © Detlef Heese, Rheine © Rheine-Tourismus-Veranstaltungen. e.V.; Teezeit © monamonash/AdobeStock, Schneelandschaft © Delphostock/AdobeStock, Vogelschwarm © Terriana/AdobeStock, Fußspuren © snyGGG/AdobeStock, Die winterliche Westrupe Heide © Münsterland e.V./Vincent Croce, Nettetäl © Melanie Schnieders, Natur- und Geopark TERRA.vita, Winteridyll am Hof Remme, Hollager Berg © Dirk Wichmann, Natur- und Geopark TERRA.vita, Freizeitbad H2O © Freizeitbad H2O, Tannenbäume © HeGraDe/AdobeStock, Irgaraten © Kristina/AdobeStock, Ausmalbild © Татьяна Петрова/AdobeStock, Mürbeteiligplätzchen © tunedin/AdobeStock, Kreuzworträtsel: krupion.de, Gleis bei Sonnenaufgang © Denis Belitsky/Shutterstock, sonstiges Bildmaterial © WestfalenBahn GmbH