

# EINE SCHÖNE ADVENTSZEIT



EINFACH. ZÜGIG.  
INFORMIERT

AUSGABE 29 | NOVEMBER 2022

  
**WestfalenBahn**  
Ein abellio<sup>®</sup> Unternehmen

# NIE MEHR PLANLOS!

Hol dir jetzt deinen digitalen Fahrplan – online in Echtzeit!  
Ausführlich. Stets aktuell. Umweltfreundlich.

Fahrpläne gibt's jetzt digital statt gedruckt – auf [westfalenbahn.de](https://www.westfalenbahn.de), in der FahrPlaner-App oder der WestfalenTarif-App.



## Liebe Fahrgäste,

die kleinen Freuden und Gesten sind es, die die Adventszeit versüßen. Ein Bummel über den Weihnachtsmarkt gehört dazu, das Öffnen der Türchen am Adventskalender – und auch ein überraschender Gruß von einem lieben Menschen lässt das Herz höher schlagen, vor allem, wenn er – ganz altmodisch – handschriftlich und per Post daher kommt! Also: Schreiben Sie doch mal wieder eine Postkarte, vielleicht mit einer Verabredung zu den Weihnachtsmärkten der Region per WestfalenBahn! Kunsthandwerk, kulinarische Genüsse und historische Altstädte in verzauberter Atmosphäre erwarten Sie wieder; die WestfalenBahn bringt Sie bequem und sicher hin – und genauso sicher wieder durch die Nacht nach Hause.

Unsere digitalen Fahrpläne stehen pünktlich zum 11. Dezember auf [westfalenbahn.de](http://westfalenbahn.de) bereit! Zum großen Fahrplanwechsel in diesem Jahr macht die WestfalenBahn „Schluss mit Papierkram“. Die Nachfrage nach Papierfahrplänen ist in den letzten Jahren gesunken und unsere Fahrgäste haben sich nachweislich mit den alternativen digitalen Informationsmöglichkeiten angefreundet. Den digitalen Fahrplan gibt's online in Echtzeit, ausführlich – stets aktuell – umweltfreundlich! Alle Informationen zum Fahrplanangebot erhalten Sie weiterhin auch telefonisch unter 0521 557777-55, im WestfalenBahn KundenCenter in Bielefeld gegenüber dem Hauptbahnhof, über die DB-Auskunftssysteme oder Apps wie z.B. der FahrPlaner-App und der WestfalenTarif-App.

Für vorweihnachtliche Freuden sorgt die WestfalenBahn wieder mit ihrem Online-Adventskalender. In diesem Jahr begleitet dieser Sie inklusive einem Tippspiel durch den Advent. Auch in unseren Zügen wird es weihnachtlich: Während der Adventszeit werden kleine Leckereien verteilt!

Freuen Sie sich auf ein angenehmes und stimmungsvolles Winterhalbjahr und lassen Sie uns auch weiterhin gemeinsam das Ziel einer umweltfreundlichen Mobilität verfolgen. Es ist ganz einfach: Ticket lösen, einsteigen, mit der WestfalenBahn durch die Region. Wir wünschen Ihnen allen eine gute Fahrt!

Kommen Sie gesund durch den Winter und – bleiben Sie mobil!



A handwritten signature in blue ink that reads "B. Pauluschat". The script is fluid and cursive.

Ihre Birgit Pauluschat  
Marketing & Kommunikation  
WestfalenBahn GmbH

## Bielefeld

**Tickettipp**  
9 Uhr TagesTicket  
5 Personen

**21. Nov. bis 30. Dez.** (außer 24. bis 26. Dez.)

Modern und trotzdem traditionell geht es auf dem Bielefelder Weihnachtsmarkt zu. Wer Weihnachten sucht, findet es hier im Lichterglanz. Viele Stände bieten duftende Leckereien und Kunsthandwerk quer durch die geschmückte Innenstadt an. Das Haus vom Nikolaus am Altstädter Kirchplatz ist besonders beliebt. Hier schneit es dank Schneekanone garantiert. Frostig schön ist es auch auf der Eisbahn, auf der man sich mit Schlittschuhen und beim Curling sportlich betätigen kann.

**RE 70**

## Osnabrück

**21. Nov. bis 22. Dez.**

Die Stadt des Westfälischen Friedens setzt ihre mittelalterliche Innenstadt gekonnt in Szene. Traditionelle Anziehungspunkte wie das 100-jährige Karussell treffen auf zeitgemäße Küche und leckere Naschereien. An den Ständen kann nach Spielzeug, Kerzen und vielem mehr gestöbert werden.

**RE 60**

## Lingen

**24. Nov. bis 30. Dez.**

Liebevoll geschmückte Holzhäuschen umstehen die größte Schlittschuhbahn des Emslands. Viele Verkaufsstände von Deko bis Zimtwaffeln wecken die Vorfreude auf das schönste Fest des Jahres. Lokale Musiker sorgen für eine besonders weihnachtliche Atmosphäre.

**RE 15**

## Rheine

**Tickettipp**  
Quer-durchs-Land-Ticket

**23. Nov. bis 20. Dez.**

Mitten in Rheine, direkt an den Emsterrassen entsteht ein gemütlicher Lichtertraum mit Glühwein, gebrannten Mandeln und vielen weiteren Leckereien. Der Emszauber ist der neue gastronomische Weihnachtsmarkt in Rheine! Ein Wintermarkt mit stilvollen Kuppelzelten, zahlreichen Sitzmöglichkeiten und abwechslungsreichem Programm taucht das Emsplateau in ein winterliches Ambiente.

**RE 15 / RE 60**

## Braunschweig

**Tickettipp**  
Niedersachsen-  
oder Quer-durchs-  
Land-Ticket

**23. Nov. bis 29. Dez.** (außer 24. und 25. Dez.)

Rund um Dom St. Blasii und Burg Dankwarderode taucht dieser traditionsreiche Weihnachtsmarkt die Innenstadt in stimmungsvolles Licht. Liebevoll gestaltete Stände laden zum Schlendern und Stöbern ein. Mit weihnachtlichen Genüssen, hochwertiger Handwerkskunst, festlichen Musikdarbietungen und kostenlosem Kinderprogramm kommt die richtige Festtagsstimmung auf.

**RE 60 / RE 70**

**Tickettipp**  
Niedersachsen-  
Ticket

## Emden

**21. Nov. bis 31. Dez.** (außer 24. bis 26. Dez.)

Der Engelkemarkt besticht durch seine außergewöhnliche Lage am Meer. Die malerische Kulisse mit Rathaus am alten Binnenhafen erfährt mit den beleuchteten Schiffen einen Höhepunkt. Durch romantische Gassen am Hafen zieht ein weihnachtlicher Duft. An den Ständen gibt es neben Köstlichkeiten so manchen Weihnachtsartikel. Über den täglichen Besuch des Weihnachtsmanns freuen sich alle Kinder.

**RE 15**

## Münster

**21. Nov. bis 23. Dez.**

Ob die Pyramiden-Krippe auf dem Aegidii-markt, die glanzvollen Akzente auf dem Lichtenmarkt an der Lamberti-Kirche oder die Kulisse vor der Überwasserkirche auf dem Giebelhüskesmarkt – in Münster findet jeder sein persönliches Highlight. Insgesamt fünf Weihnachtsmärkte in der Innenstadt versprühen jeweils ihren ganz eigenen, weihnachtlichen Charme.

**RE 15**

## Hannover

**21. Nov. bis 22. Dez.**

Neben dem traditionellen Weihnachtsmarkt in der Altstadt mit Glühwein, Lebkuchen und Bratwurst lassen sich im finnischen Weihnachtsdorf Weihnachtstraditionen aus dem hohen Norden erleben. Kulinarische Köstlichkeiten und Kunsthandwerk sorgen für ein skandinavisches Weihnachtserlebnis. Im Wunschbrunnenwald kann man sich abseits des Trubels vom stimmungsvollen Ambiente inmitten von Tannen verzaubern lassen.

**RE 60 / RE 70**





## LIEBE KINDER,

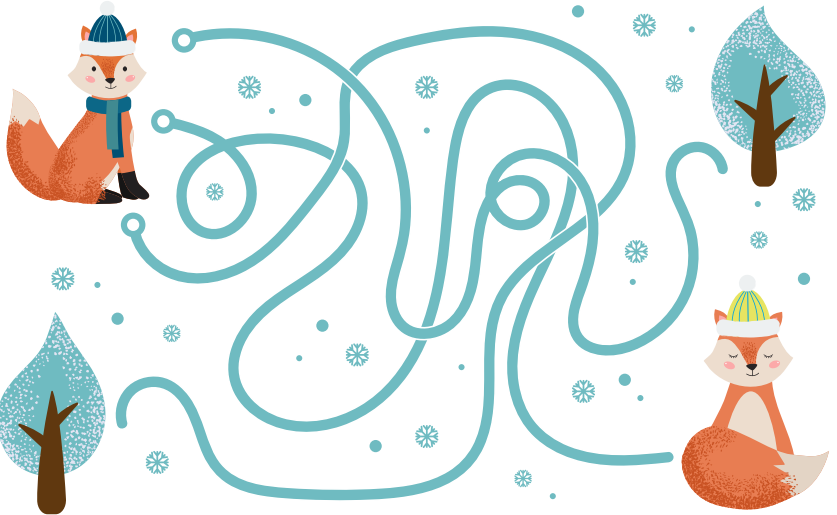
eine neue Ausgabe unseres Magazins bedeutet auch wieder eine neue Seite für Euch zum Zeitvertreib. Wenn Ihr Lust habt, etwas zu gewinnen, dann schickt uns ein Foto dieser von Euch ausgefüllten Seite an

[info@westfalenbahn.de](mailto:info@westfalenbahn.de).

Ihr könnt Euch dann über eine kleine Überraschung freuen! Viel Spaß beim Tüfteln, Ausmalen und Suchen wünscht Euch Eure WestfalenBahn!

## IRRWEGE

Jeder dieser Wege hat ein Ziel! Aber kannst du Fred Fuchs den Weg durch die winterliche Landschaft zeigen, der ihn zu seiner Freundin bringt?

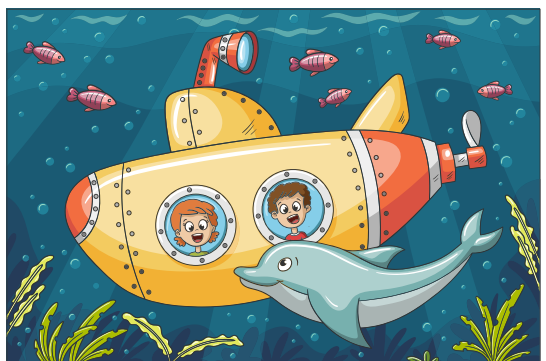
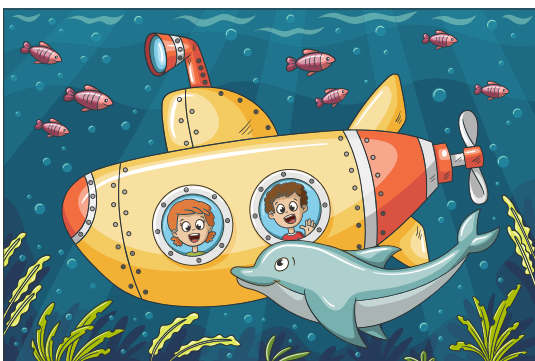


## AN DIE STIFTE, FERTIG, LOS!



## SUCHBILD

Das rechte Bild unterscheidet sich an zehn Stellen vom linken. Kannst du alle Unterschiede finden?



Rätseln und gewinnen. Das WestfalenBahn-Gewinnspiel



## Rätselnd unterwegs

Kommen Sie mit der WestfalenBahn zügig und entspannt durch die Region! Für den Zeitvertreib während der Fahrt in unseren Zügen finden Sie auch in dieser Ausgabe wieder ein Kreuzworträtsel.

Dieses Mal zu gewinnen:

- Preis** Auszeit mit der WestfalenBahn – ein Yoga-Einsteiger-Set
- Preis** WestfalenBahn-Reiseutschein
- Preis** Kleines Wellnesspaket für die kalte Jahreszeit

Die Teilnahme kann per E-Mail an [gewinnspiel@westfalenbahn.de](mailto:gewinnspiel@westfalenbahn.de) oder auf dem Postweg erfolgen: WestfalenBahn GmbH, Zimmerstraße 8, 33602 Bielefeld. Nennen Sie uns das Lösungswort bzw. senden Sie uns dieses auf einer Postkarte zu.

Einsendeschluss: 31. Januar 2023

Das Lösungswort lautet:

**Teilnahmebedingungen:** Teilnahme ab 18 Jahren. Es entscheidet das Los. Eine Barauszahlung ist nicht möglich. Der Rechtsweg ist ausgeschlossen. Die WestfalenBahn GmbH (WFB) behält sich das Recht vor, das Gewinnspiel zu jedem Zeitpunkt ohne Vorankündigung zu beenden, wenn aus technischen oder rechtlichen Gründen eine ordnungsgemäße Durchführung nicht gewährleistet werden kann. Mitarbeiterinnen und Mitarbeiter der WFB sowie ihre Angehörigen sind von der Teilnahme ausgeschlossen. Die WFB verarbeitet als Verantwortliche die personenbezogenen Daten der Teilnehmer ausschließlich für die Durchführung und Abwicklung des Gewinnspiels. Personenbezogene Daten werden nicht an Dritte weitergegeben. Die Gewinner werden schriftlich benachrichtigt. Im Fall des Gewinns akzeptiert der Teilnehmer, dass sein Vorname, Nachname und Wohnort von der WFB im Kundenmagazin veröffentlicht werden. Die Teilnahme am Gewinnspiel ist freiwillig und kann jederzeit widerrufen werden. **Teilnahme über Dritte, wie z. B. Gewinnspielagenturen, ist nicht gestattet.** Weitere Informationen zum Datenschutz finden Sie unter [westfalenbahn.de/datenschutz](http://westfalenbahn.de/datenschutz).

veraltet für Viola, Bratsche	Abendkleid	Länglenkreis (von Pol zu Pol)	altes Apotheker-gewicht	↙	nieder-sächs. Stadt am Harz	Leber-abson-derung	↘	Fremd-wort-teil: halb (lat.)
↳	▼	▼	▼			▼		Gebühr; Schätz-wert
nordi-sche Währungs-einheit	▶				Dienst-stelle; Behörde	▶		↻ 2
Haupt-stadt Brasi-liens	▶			↻ 1				
unbe-stimmter Artikel	▶				Einzig-fälliger Forde-rungen		Quiz-mann-schaft	
regsam und wendig	trockenes Land in Küsten-nähe		Organ des Harn-systems	▶			▼	
↳	▼		↙	durch-triebene Person		früherer türki-scher Titel		metall-haltiges Mineral
franzö-sisch: Wasser	▶			kleines, ärm-liches Haus	▶			
Deponie für radio-aktive Stoffe	▶	↻ 5						
eigen-sinnig, hart-näckig		Feuer-kröte		Tennis-spiel-abschnitt	↻ 9			
↳		▼		franz. Schrift-steller (Jules)		Prärie-wolf		die Gesichts-haut straffen
Spaß; Untug	örtlich bestim-men		Selbst-laut	▶				
↳	▼		Zylinder-volumen (Motor)		Kose-form für Groß-mutter	▶		
Nadel-loch	▶				unge-zähmt; unge-sittet		voll-endete Entwick-lung	
Kräuter-getränk, Heil-trank		un-schönes Sprach-element	▶					
↳					↻ 8			
poetisch: Insel		Schaf-junges		Flachs, Faser-pflanze	▶			↻ 7
↳		▼				altägyp-tischer Gott		über-zogene Arznei-pille
weib-liches Haustier	▶	↻ 6		Schau-spiel-, Ballett-schüler	wüst, leer	▶		
uner-messlich	▶						seichte Stelle eines Flusses	
↳			Schiffs-vorder-teil		Elek-tronik-messe in Berlin	▶		
ältester Sohn Noahs		Täu-schung; Mogelei	▶			↻ 4		
↳					ein Europäer	▶		
Vulkan bei Neapel (Italien)		Getreide-art	▶					↻ 3





## SCHNEEMANN-MUFFINS MIT MARSHMALLOW

### Zutaten für 12 Muffins:

110 g Dinkelmehl 630  
50 g Kakao  
1 TL Backpulver  
1/4 TL Salz  
2 Eier  
200 g Rohrohrzucker  
90 g Rapsöl  
120 ml Milch  
1 Pk. Vanillezucker

### Zutaten für den Zuckerguss:

350 g Puderzucker (geseibt)  
etwa 10 TL Wasser

12 Marshmallows  
Zuckerschrift  
Kuvertüre

Den Backofen auf 180° C (Ober- und Unterhitze) vorheizen. Mehl, Kakao, Backpulver und Salz in einer Schüssel mischen. In einer zweiten Schüssel Eier, Zucker, Rapsöl, Milch und Vanillezucker verrühren. Dann die Mehlmischung dazugeben und kurz unterrühren.

Anschließend den Teig in ein Muffinblech gießen, welches mit Papier- oder Silikonförmchen ausgelegt ist. Die Muffins für etwa 20 Minuten backen und anschließend abkühlen lassen.

Zum geseibten Puderzucker langsam Wasser hinzumischen und die Muffins mit dem entstandenen Zuckerguss überziehen.

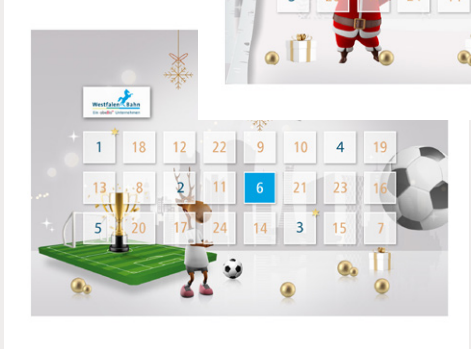
Den Marshmallows wird nach Belieben ein Gesicht gezaubert – mittels Zuckerschrift oder geschmolzener Kuvertüre. Anschließend werden diese unten mit etwas Zuckerguss bestrichen, auf den Muffin gesetzt und leicht angedrückt. Die Arme werden am Ende mit der Kuvertüre aufgespritzt.





Mitmachen  
und gewinnen – beim  
Online-Adventskalender  
der WestfalenBahn  
inklusive Tippspiel!

# Eine frohe ADVENTSZEIT



Hier geht's zum  
Adventskalender



## Kontakt

Infos rund um die WestfalenBahn zu Fahrplänen, Tickets, Tarifen, Service, Anmeldung von Gruppenreisen, Fahrradmitnahme, Reisen bei Mobilitätseinschränkung und Fundsachen:

WestfalenBahn Infotelefon 0521 55777-55  
E-Mail: [info@westfalenbahn.de](mailto:info@westfalenbahn.de)  
[www.westfalenbahn.de](http://www.westfalenbahn.de)

WestfalenBahn KundenCenter in Bielefeld  
Herbert-Hinnendahl-Straße 23 (gegenüber dem Hauptbahnhof), 33602 Bielefeld

„Schlaue Nummer für Bus und Bahn in NRW“  
Persönliche Fahrplan- und Tarifauskunft  
08006 50 40 30  
(Ein Anruf ist kostenlos aus allen deutschen Netzen.)

Automatische Fahrplanauskunft  
08003 50 40 30 (kostenlos)



Einfach zügig ins Internet!  
QR-Code mit Ihrem Smartphone scannen und lossurfen auf [www.westfalenbahn.de](http://www.westfalenbahn.de)

Die WestfalenBahn fährt im Auftrag von:



**Impressum:** Herausgeber: WestfalenBahn GmbH, Zimmerstraße 8, 33602 Bielefeld, Tel. 0521 55777-55, E-Mail: [info@westfalenbahn.de](mailto:info@westfalenbahn.de), [www.westfalenbahn.de](http://www.westfalenbahn.de); Redaktionsleitung/ Marketing und Kommunikation: Birgit Pauluschat

Design und Layout: GRÄFE Atelier | Druck: GRÄFE Druckveredelung

**Bildnachweise:** Titelbild © Good Studio/AdobeStock, winterlicher Hintergrund Seite 4/5 © Konstantin Yuganov/AdobeStock, Tannen/Rentier Seite 4/5 © blinkblink/AdobeStock, Irrgarten © Kristina/AdobeStock, Ausmalbild © oooRENAooo/AdobeStock, Suchbild © Gabi-Woif/AdobeStock, Kreuzworträtsel: krupion.de, Schneemann-Muffins © Lesya Dolyuk/Shutterstock, Weihnachtsmotive Rückseite © blinkblink/AdobeStock und 3rus/AdobeStock, sonstiges Bildmaterial © WestfalenBahn GmbH